

### LE SUIVI DES EXPOSITIONS AUX RAYONNEMENTS IONISANTS

Évaluation individuelle préalable de l'exposition aux rayonnements ionisants (EIPE)

TRAVAILLEURS « EXPOSE »

TRAVAILLEUR NON-CLASSE

CLASSE A OU B

NC

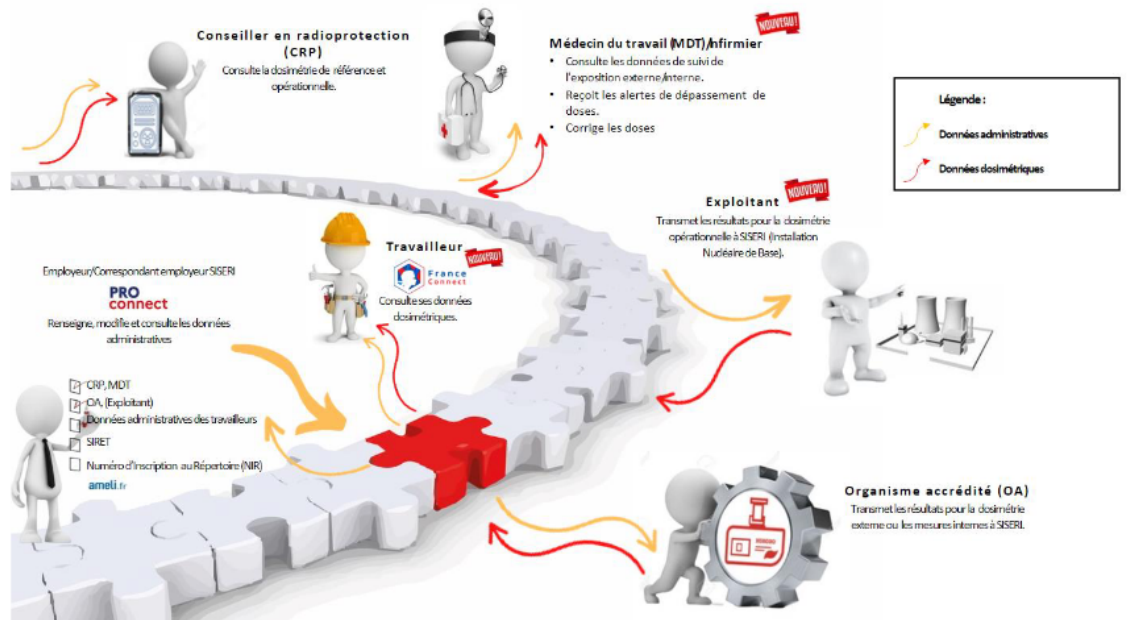
▶ **surveillance dosimétrique individuelle (SDI)** enregistrée dans SISERI\*

▶ suivi des expositions aux rayonnements ionisants par le salarié compétent ou conseiller en radioprotection (CRP)



**Travailleurs NC :** le suivi des expositions aux rayonnements ionisants **ne remonte plus dans le système SISERI**

#### LA SURVEILLANCE DOSIMETRIQUE INDIVIDUELLE (SDI) SUR SISERI



\* SISERI : Système d'Information de la Surveillance de l'Exposition aux Rayonnements Ionisants

#### AVOIR ACCES A SISERI

Tout travailleur classé A ou B bénéficiant d'une SDI a accès aux données dosimétriques enregistrées dans SISERI le concernant. Vous avez la possibilité de télécharger l'ensemble des résultats de ce suivi (résultats transmis à SISERI à la date de l'extraction), sous la forme d'un fichier PDF.

Pour cela, en tant que travailleur, vous devez contacter SISERI par mail à l'adresse [siseri@irsn.fr](mailto:siseri@irsn.fr) et :

- ▶ joindre une pièce d'identité
- ▶ préciser une adresse courriel (mail) individuelle / permanente /!\ les adresses courriel ne doivent pas être des adresses génériques (par exemple : nom-service@nom-groupe.org). Il faut pouvoir disposer d'une adresse individuelle / permanente pour chaque accédant.

Une fois le compte créé, vous recevez vos identifiants par courriel pour vous connecter depuis la page <https://siseri.irsn.fr/siseri/#/accueil>

Pour aller plus loin, scan ce QR code :



mais pourquoi moi ?



Pour consulter les résultats de votre suivi dosimétrique individuel (exposition externe et, le cas échéant exposition interne) sur la durée de votre carrière